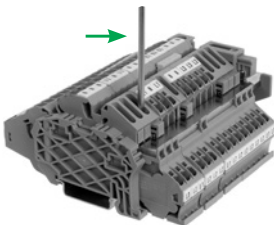
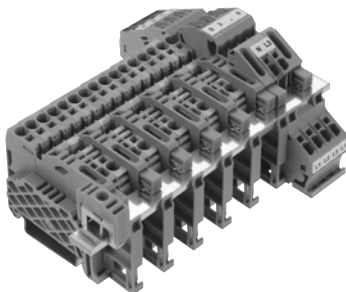


## Besonderheit | Special Feature

### Aufnahme und Kontaktierung von Nullleiter-Sammelschienen Attaching and contacting neutral busbars

Die Nullleiter-Trennklemmen bieten eine integrierte Aufnahme und Haltemöglichkeit für die 10 x 3 mm Nullleiter-Sammelschiene. Eine zusätzliche Halteplatte entfällt somit und spart Baubreite des Klemmenaufbaus. Die NT-Schiene wird schnell und sicher über einen selbstkontaktierenden, schraubenlosen NT-Schieber in der Klemme kontaktiert.

*The neutral disconnect terminals have an integrated fitting and mounting system for the 10 x 3 mm neutral busbars. Thus, an additional fixing plate is not needed and design width is decreased for the terminal construction. The NT rail is quickly and securely connected with the terminal via a selfconnecting, no-screw NT slider.*

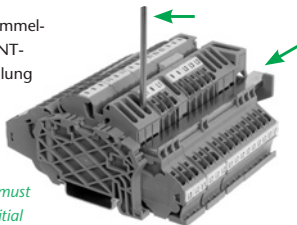


#### Achtung!

Zur Entnahme der Sammelschiene müssen die NT-Schieber in Grundstellung gebracht werden.

#### ATTENTION!

*To remove the neutral busbar the NT sliders must be brought into the initial position.*



### Bedienungsanleitung für das Druckfeder-Anschluss-System

### Operating instructions for Pressure-Spring Connection System

## Anwendung | Handling

### Anschluss von Massivleitern und flexiblen Leitern mit Aderendhülsen Connecting solid wires or stranded wires with wire-end ferrules

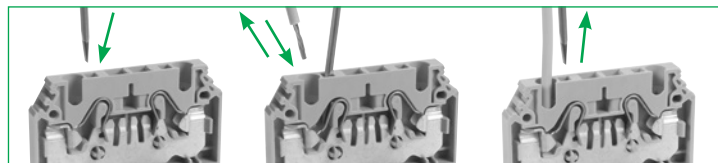
Massivleiter und flexible Leiter mit Aderendhülse können ohne Betätigungswerkzeug in das Anschlusselement eingeführt werden und kontaktieren selbstständig!

*Terminate solid wires or stranded wires with wire-end ferrules simply by inserting the wire into the terminal block's spring clamp - no need for a tool.*



**Leiter einstecken und fertig!**  
Insert – Ready

### Anschluss von flexiblen Leitern ohne Aderendhülsen/Dekontaktieren von Leitern | Connecting stranded wires without wire-end ferrules / Disconnecting wires



## Betätigungswerkzeug | Operating tool

Reihenklemme Terminal block	Schraubendreher SDB Screwdriver SDB	SDB Best.-Nr.: SDB Cat.-No.:
FRKI   FSLI 2,5-4/...	SDB 0,4x2,5	<b>3169.0</b>
FRKI   FSLI 6-10/...	SDB 0,5x3,0	<b>1085.0</b>
FRKI   FSLI 16...	SDB 0,5x3,0	<b>1085.0</b>
FDLI 2,5-4...	SDB 0,4x2,0	<b>3164.0</b>
FDLIS 2,5-4...	SDB 0,4x2,0	<b>3164.0</b>

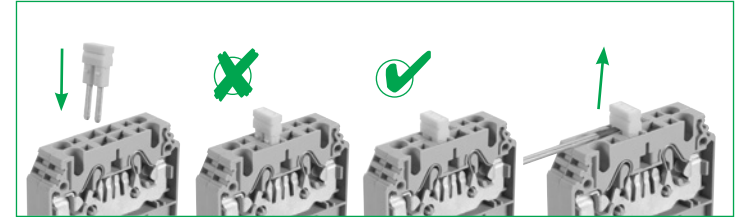
### Querverbindungsmöglichkeiten | Cross-connection option

#### Einsatz von Querverbindung isoliert FQI/FIQI Using of cross-connection, insulated FQI/FIQI

**FQI** ist steckbar ausgeführt und bietet den Vorteil, dass unter der Bemessungsspannung der Nennstrom geführt werden kann! **FQI** ist berührungssicher konstruiert und in den Polzahlen 2- bis 10-polig verfügbar. Werden die Querverbindungen vom Anwender gekürzt, ist der Einsatz von Trennwänden zur Aufrechterhaltung der Bemessungsspannung notwendig.

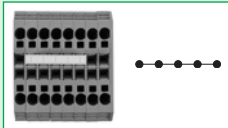
**FQI** is a plug-in model and offers the advantage of being able to conduct the rated current under the rated voltage! **FQI** is protected against contact and is available with 2 to 10 poles. When shortening the **FQI**, partition plates have to be used to maintain the rated voltage.

#### Anwendung FQI/FIQI | Handling FQI/FIQI



### Querverbindungsmöglichkeiten | Cross-connection option

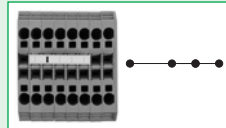
In einem Querverbindungskanal FRKI/FDLI | In one cross-connection channel FRKI/FDLI



Einfach  
Single

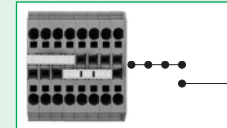


Nebeneinander  
Adjacent

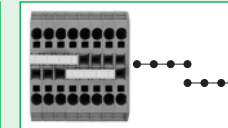


Überspringend  
Skipping

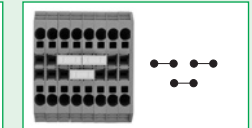
In zwei Querverbindungskanälen FRKI | In two cross-connection channels FRKI



Parallel/Überspringend  
Parallel/Skipping



Parallel/Verlängernd  
Parallel/Extending



Kettenbrücke  
Chain bridge