

Traducción del manual original

NOTA

El dispositivo está diseñado y fabricado para uso industrial, un funcionamiento bajo las condiciones ambientales especificadas, el montaje en un armario de distribución y una instalación conforme a estas instrucciones.

- Utilizar el producto únicamente en su estado original.
- Prestar atención a que la instalación sea conforme a los requisitos de compatibilidad electromagnética.
- ¡No emplear medios agresivos!

Si no se respetan las condiciones ambientales, el funcionamiento seguro del producto ya no queda garantizado

NOTA

Utilizar solamente una fuente de alimentación que en caso de error admita como máx. 60 V CC o 25 V CA. Debe corresponderse con SELV o PELV.

- A** Dimensiones en mm
- B** Carril de montaje en mm
- C** Posición de montaje
- D** Montaje/desmontaje
- E** Terminales de conexión
- F** Conexión RJ45
- G** LED y puertos

Los LED sobre los puertos Ethernet indican los estados de funcionamiento de los dos suministros de corriente. Los dos suministros de corriente están desacoplados mediante un diodo.

58170, 58171, 58172, 58173

Nombre	LED	Estado	Descripción
UB1 / UB2	Verde	Conectado	Suministro de corriente OK
		Desconectado	Suministro de corriente UB1/UB2 no conectado
RJ45	Verde	Parpadea	Transmisión de datos
		Desconectado	Conexión interrumpida Cable no conectado
RJ45	Amarillo	Conectado	Tasa de transmisión: 100 Mbit (58170, 58171, 58172) 10/100 Mbit (58173)
		Desconectado	Tasa de transmisión: 10 Mbit (58170, 58171, 58172) 1000 Mbit (58173)

58170, 58172

Nombre	LED	Estado	Descripción
Alarma	Verde	Conectado	UB1 o UB2 conectado
		Desconectado	Suministro de corriente UB1/UB2 conectado o desconectado

H Datos técnicos

Símbolo	Parámetro	Condiciones
Ta	Temperatura de servicio	
Tst	Temperatura de almacén	
rH	Humedad del aire	sin condensación
Uin	Tensión de alimentación	
DoP	Clase de protección	
	Sección transversal de la conexión	

Carcasa

Metal	Plástico
58171, 58172, 58173	58170

Encontrará información adicional, notas relativas a la planificación y accesorios en el manual y/o en la hoja técnica: <http://shop.murrelektronik.com>

¡Importante! Leer detenidamente antes del uso.

Guardar para futuras consultas.

Símbolos: <https://www.iso.org/obp>

Traduction de la notice originale

REMARQUE

Le dispositif a été conçu et produit pour l'utilisation industrielle, l'opération dans des conditions d'environnement spécifiées, le montage dans une armoire électrique et l'installation conformément à ces instructions.

- N'utiliser le produit que dans son état d'origine.
- Veiller à une installation conforme aux prescriptions CEM.
- Ne pas utiliser de milieux agressifs.

Si les conditions d'environnement ne sont pas satisfaites, il n'est pas possible de garantir l'opération sûre du produit.

REMARQUE

Utiliser uniquement un bloc d'alimentation ne produisant qu'une tension max. de 60 V CC ou 25 V CA en cas de défaut. L'alimentation doit être SELV ou PELV.

- A** Dimensions en mm
- B** Rail porteur en mm
- C** Position de montage
- D** Montage/démontage
- E** Bornes de raccordement
- F** Raccordement : RJ45
- G** LED et ports

Des LED au-dessus des ports Ethernet indiquent l'état de fonctionnement des deux systèmes d'alimentation électrique. Les deux systèmes d'alimentation électrique sont découplés l'un de l'autre à l'aide d'une diode.

58170, 58171, 58172, 58173

Nom	LED	État	Description
UB1 / UB2	Vert	Activé	Alimentation électrique OK
		Off	Alimentation électrique UB1/UB2 non raccordée
RJ45	Vert	Cilignote	Trafic de données
		Off	Connexion interrompue Câble non raccordé
RJ45	Jaune	Activé	Débit de transmission de: 100 Mbit (58170, 58171, 58172) 10/100 Mbit (58173)
		Off	Débit de transmission de: 10 Mbit (58170, 58171, 58172) 1000 Mbit (58173)

58170, 58172

Nom	LED	État	Description
Alarme	Vert	Activé	UB1 ou UB2 activé
		Off	Alimentation électrique UB1/UB2 activée ou désactivée

H Caractéristiques techniques

Symbole	Paramètre	Conditions
Ta	Température de service	
Tst	Température de stockage	
rH	Humidité de l'air	aucune condensation
Uin	Tension d'alimentation	
DoP	Indice de protection	
	Section de raccord	

Boîtier

Métal	Plastique
58171, 58172, 58173	58170

Vous trouverez des informations générales, des remarques relatives à la planification et les accessoires dans le manuel et/ou dans la fiche technique: <http://shop.murrelektronik.com>

Important ! Lire attentivement avant l'utilisation.

Conserver pour une consultation ultérieure.

Symboles: <https://www.iso.org/obp>

Originalbetriebsanleitung

HINWEIS

Das Gerät ist konstruiert und gefertigt für den industriellen Einsatz, den Betrieb innerhalb der spezifizierten Umgebungsbedingungen, den Einbau in einem Schaltschrank sowie die Installation gemäß dieser Anleitung.

- Produkt nur im Originalzustand verwenden.
- Auf EMV-gerechte Installation achten.
- Kein Einsatz aggressiver Medien.

Wenn Umgebungsbedingungen nicht eingehalten werden, ist ein sicherer Betrieb des Produkts nicht mehr gewährleistet.

HINWEIS

Nur ein Netzteil verwenden, das im Fehlerfall max. 60 V DC bzw. 25 V AC zulässt. Es muss SELV oder PELV entsprechen.

- A** Abmessungen in mm
- B** Tragschiene in mm
- C** Einbaulage
- D** Montage/Demontage
- E** Anschlussklemmen
- F** Anschluss RJ45
- G** LEDs und Ports

LED oberhalb der Ethernet-Ports zeigen die Funktionsfähigkeit der beiden Stromversorgungen an. Beide Stromversorgungen sind über eine Diode entkoppelt.

58170, 58171, 58172, 58173

Name	LED	Status	Beschreibung
UB1 / UB2	Grün	An	Stromversorgung i.O.
		Aus	Stromversorgung UB1 / UB2 nicht angeschlossen
RJ45	Grün	Blinkt	Datenverkehr
		Aus	Verbindung unterbrochen Leitung nicht angeschlossen
RJ45	Gelb	An	Übertragungsrate: 100 Mbit (58170, 58171, 58172) 10/100 Mbit (58173)
		Aus	Übertragungsrate: 10 Mbit (58170, 58171, 58172) 1000 Mbit (58173)

58170, 58172

Name	LED	Status	Beschreibung
Alarm	Grün	An	UB1 oder UB2 an
		Aus	Stromversorgung UB1 / UB2 an oder aus

H Technische Daten

Symbol	Parameter	Bedingungen
Ta	Betriebstemperatur	
Tst	Lagertemperatur	
rH	Luftfeuchtigkeit	keine Betauung
Uin	Versorgungsspannung	
DoP	Schutzart	
	Anschlussquerschnitt	

Gehäuse

Metal	Kunststoff
58171, 58172, 58173	58170

Hinweise zur Planung, Hintergrundinformationen und Zubehör finden Sie im Handbuch und/oder Datenblatt: <http://shop.murrelektronik.com>

Wichtig! Vor Gebrauch sorgfältig lesen.

Aufbewahren für späteres Nachschlagen.

Symbole: <https://www.iso.org/obp>

Translation of the original instructions

NOTE

The device has been designed and manufactured for industrial use, operation according to specified ambient conditions, integration into a control cabinet, and installation according to these instructions.

- Use the product only in its original state.
- Ensure EMC-compliant installation.
- Do not use aggressive media.

Safe operation of the product cannot be guaranteed if the ambient conditions are not met.

NOTE

Use only a power supply unit that allows max. 60 V DC or 25 V AC in case of error. The power supply must comply with SELV or PELV.

- A** Dimensions in mm
- B** Mounting rail in mm
- C** Installation position
- D** Mounting/dismounting
- E** Terminals
- F** RJ45 connection
- G** LEDs and Ports

LEDs above the Ethernet ports indicate whether both power supplies are functioning. Both power supplies are decoupled by means of a diode.

58170, 58171, 58172, 58173

Name	LED	Status	Description
UB1 / UB2	Green	On	Power supply OK
		Off	UB1 / UB2 power supply not connected
RJ45	Green	Flashes	Data traffic
		Off	Connection interrupted Line not connected
RJ45	Yellow	On	Transmission rate: 100 Mbit (58170, 58171, 58172) 10/100 Mbit (58173)
		Off	Transmission rate: 10 Mbit (58170, 58171, 58172) 1000 Mbit (58173)

58170, 58172

Name	LED	Status	Description
Alarm	Green	On	UB1 or UB2 on
		Off	UB1 / UB2 power supply on or off

H Technical Data

Symbol	Parameter	Conditions
Ta	Operating temperature	
Tst	Storage temperature	
rH	Air humidity	No condensation
Uin	Supply voltage	
DoP	Degree of protection	
	Connection cross-section	

Housing

Metal	Plastic
58171, 58172, 58173	58170

Planning information, background information and accessories can be found in the manual and/or data sheet: <http://shop.murrelektronik.com>

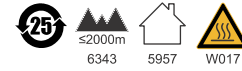
Important! Read carefully before use.

Keep it for future reference.

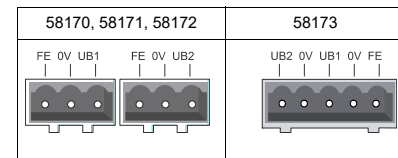
Symbols: <https://www.iso.org/obp>



- en Operating instructions
- de Betriebsanleitung
- fr Mode d'emploi
- es Manual de instrucciones
- it Istruzioni per l'uso
- pl Instrukcja obsługi
- pt Manual de instruções
- ru Руководство по эксплуатации
- tr Kullanım kılavuzu
- zh 使用说明书



E X1



F RJ45

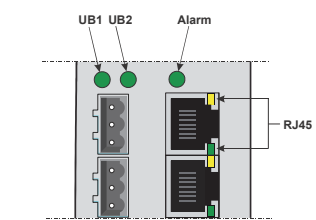
MDI (10/100base-T) MDI(1000base-T)

1	TX+	DA+
2	TX-	DA-
3	RX+	DB+
4	n.c.	DC+
5	n.c.	DC-
6	RX-	DB-
7	n.c.	DD+
8	n.c.	DD-

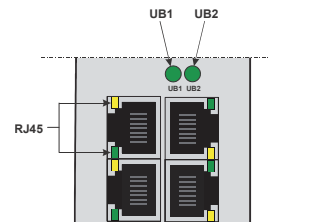
Base-T	Ω	CAT
10/100	≤100 m	100 ≥CAT5
1000	≤100 m	100 ≥CAT5e

G

Art. no. 58170
Art. no. 58172



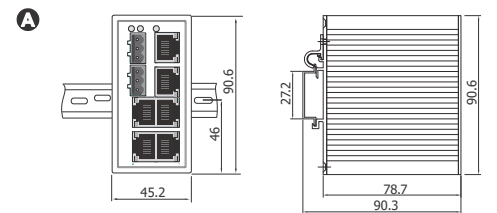
Art. no. 58171
Art. no. 58173



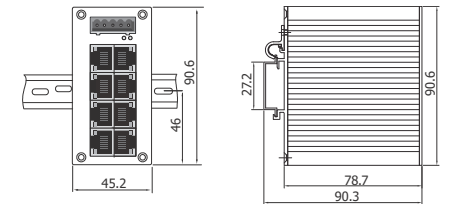
H

Ta		-10 ... +70 °C
Tst		-40 ... +85 °C
rH		≤95 %
Uin	58170, 58172	9,0 ... 30,0 V ---
	58171, 58173	9,0 ... 48,0 V ---
DoP	58170	IP30
	58171, 58172, 58173	IP40
	X1	0,2 ... 1,5 mm² / AWG28 ... AWG12

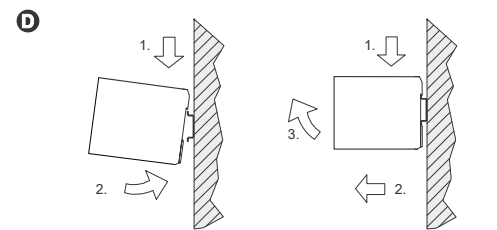
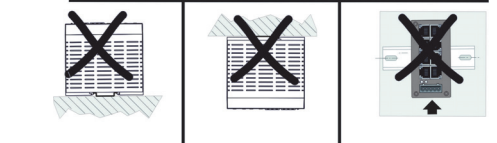
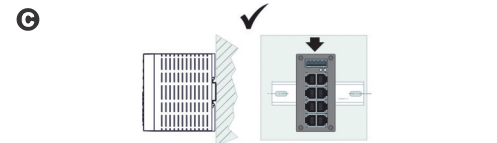
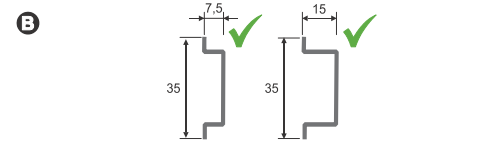
Art. no.	58170	TREE 6TX Eco
Art. no.	58171	TREE 8TX Metal
Art. no.	58172	TREE 6TX Metal
Art. no.	58173	TREE 8TX Metal GE 8 Port



Art. no. 58170, Art. no. 58172



Art. no. 58171, 58173



使用说明书	中国（zh）
 <div>原版使用说明书译文</div>	
！ 提示	
 <div>本设备专为工业用途而设计与生产，在特定条件下运行。按照本指南的规定，设备应当安装在一台控制柜内。 <ul style="list-style-type: none">只能在产品保持原始状态时使用。 安装时必须符合EMC（电磁兼容性）规定。 不允许使用任何腐蚀性介质。 如果不能满足所有针对周围环境的要求，则无法保障产品安全可靠地运行。</div>	
！ 提示	
 <div>务必使用在发生损坏时的最大电压不超过60 V DC或者25 V AC的电源适配器。而且必须符合SELV或者PELV。</div>	
A 尺寸用 mm 表示	
B 安装轨尺寸用 mm 表示	
C 安装位置	
D 安装/拆卸	
E 连接端子	
F 连接RJ45	
G LEDs和端口	

Ethernet端口上方的LED指示灯显示两个供电的功能状态。两个供电通过一个二极管去耦。

名称	LED	状态	说明
UB1 / UB2	绿色	开	供电正常
		关	供电UB1 / UB2没有连接
RJ45	绿色	闪亮	数据传输
		关	连接中断 <p>导线未连接</p>
RJ45	黄色	开	传输速率 <p>100 Mbit (58170, 58171, 58172) 10/100 Mbit (58173)</p>
		关	传输速率 <p>10 Mbit (58170, 58171, 58172) 1000 Mbit (58173)</p>

名称	LED	状态	说明
警报	绿色	开	UB1或者UB2开
		关	供电UB1 / UB2开或者关

H 技术数据		
标识	参数	前提条件
Ta	工作温度	
Tst	存放温度	
rH	空气湿度	无冷凝
Uin	电源电压	
DoP	防护类型	
	连接横截面积	

外壳	
金属	塑料
58171, 58172, 58173	58170

您可以从使用手册和/或数据表内找到设备规划、背景资料与配件方面的提示信息：

http://shop.murrelektronik.com

注意！使用前请仔细阅读。
保存好，以便将来查阅。
符号：https://www.iso.org/obp

Kullanım kılavuzu	TÜRK (tr)
 <div>Orijinal kullanım kılavuzunun çevirisi</div>	
！ BİLGİ	
 <div>Cihaz endüstriyel kullanım için, spesifik ortam koşullar içinde kullanım için, bir şalter panosuna takılmak için ve bu kılavuz doğrultusunda kurulum için tasarlanmış ve üretilmiştir. <ul style="list-style-type: none">Ürünü sadece orijinal halde kullanın. EMV'ye uygun kurulum olmasına dikkat edin. Aşındırıcı maddeler kullanmayın. Çevre koşullarına riayet edilmezse, ürünün güvenli çalıştırılması garanti edilemez.</div>	

！ BİLGİ	
 <div>Arıza durumunda sadece maks. 60 V DC veya 25 V AC geçiren bir güç ünitesi kullanın. SELV'ye veya PELV'ye uygun olmalıdır.</div>	

A Ebatlar, mm cinsinden
B Taşıyıcı ray, mm cinsinden
C Montaj konumu
D Montaj/sökme
E Bağlantı terminalleri
F Bağlantı RJ45
G LED'ler ve portlar

Ethernet portunun üzerinde bulunan LED'ler her iki güç beslemesinin işlevini gösterir. Her iki güç beslemesi bir diyot üzerinden birbirinden ayrılmıştır.

İsim	LED	Durum	Açıklama
UB1 / UB2	yeşil	Açık	Güç beslemesi normal
		Kapalı	UB1 / UB2 güç beslemesi bağlı değil
RJ45	yeşil	Yanıp sö-nüyor	Veri alışverişi
		Kapalı	Bağlantı kesildi <p>Kablo bağlı değil</p>
RJ45	sarı	Açık	Aktarım hızı: <p>100 Mbit (58170, 58171, 58172) 10/100 Mbit (58173)</p>
		Kapalı	Aktarım hızı: <p>10 Mbit (58170, 58171, 58172) 1000 Mbit (58173)</p>

İsim	LED	Durum	Açıklama
Alarm	yeşil	Açık	UB1 veya UB2 açık
		Kapalı	UB1 / UB2 güç beslemesi açık veya kapalı

H Teknik veriler		
Sembol	Parametre	Koşullar
Ta	Çalışma sıcaklığı	
Tst	Depolama sıcaklığı	
rH	Nem oranı	çiğlenme yok
Uin	Besleme voltajı	
DoP	Koruma sınıfı	
	Bağlantı çapı	

Muhafaza	
Metal	Plastik
58171, 58172, 58173	58170

Planlamayla ilgili bilgileri, arka plan bilgilerini ve aksesuarları en kitabında ve/veya veri sayfasında bulabilirsiniz:
http://shop.murrelektronik.com

Önemli! Kullanmadan önce dikkatlice okuyun.

Daha sonra basvurmak üzere muhafaza edin.

Semboller: https://www.iso.org/obp

Руководство по эксплуатации	РУССКИЙ (ru)
 <div>Перевод оригинального руководства по эксплуатации</div>	
！ УКАЗАНИЕ	
 <div>Прибор разработан и изготовлен для промышленного применения и работы в указанных условиях окружающей среды, монтажа в распределительном шкафу, а также для установки в соответствии с данным руководством. <ul style="list-style-type: none">Использовать изделие только в первоначальном состоянии. Установка должна соответствовать требованиям ЭМС. Использование агрессивных сред запрещено. Безопасная эксплуатация изделия не может быть гарантирована, если не соблюдаются условия окружающей среды.</div>	

！ УКАЗАНИЕ	
 <div>Использовать только блок питания, допускающий в случае неисправности макс. 60 V DC или 25 V AC. Он должен соответствовать SELV или PELV.</div>	

A Размеры в мм
B Несущая рейка в мм
C Положение монтажа
D Монтаж/демонтаж
E Соединительные клеммы
F Подключение RJ45
G LED и порты

LED над портами Ethernet показывают, функционируют ли обе системы электропитания. Обе системы электропитания разомкнуты посредством диода.

Название	Светодиод	Статус	Описание
UB1 / UB2	Зеленый	Вкл.	Электропитание в норме
		Выкл.	Электропитание UB1 / UB2 не подключено
RJ45	Зеленый	Мигает	Передача данных
		Выкл.	Соединение прервано <p>Линия не подключена</p>
RJ45	Желтый	Вкл.	Скорость передачи: <p>100 Мбит (58170, 58171, 58172) 10/100 Мбит (58173)</p>
		Выкл.	Скорость передачи: <p>10 Мбит (58170, 58171, 58172) 1000 Мбит (58173)</p>

Название	Светодиод	Статус	Описание
Alarm	Зеленый	Вкл.	UB1 или UB2 вкл.
		Выкл.	Электропитание UB1 / UB2 вкл. или выкл.

H Технические данные		
Символ	Параметр	Условия
Ta	Рабочая температура	
Tst	Температура хранения	
rH	Влажность воздуха	без конденсации
Uin	Напряжение питания	
DoP	Степень защиты	
	Сечение в месте подключения	

Корпус	
Металл	Пластмасса
58171, 58172, 58173	58170

Информация по планированию, а также дополнительные сведения и информация о принадлежностях содержится в руководстве и/или техническом паспорте:
http://shop.murrelektronik.com

Важно! Внимательно прочесть перед использованием.
Сохранить для использования в будущем.

Символы: https://www.iso.org/obp

Manual de instruções	PORTUGUÊS (pt)
 <div>Tradução do manual original</div>	
！ NOTA	
 <div>O aparelho foi concebido e produzido para aplicação industrial, para o funcionamento dentro das condições ambientais especificadas, a montagem num armário de distribuição bem como para a instalação de acordo com estas instruções. <ul style="list-style-type: none">Utilizar o produto apenas no estado original. Assegurar uma instalação compatível com CEM. Não utilizar meios agressivos. Se as condições ambientais não forem cumpridas, deixa de estar garantida a operação segura do produto.</div>	

！ NOTA	
 <div>Utilize apenas uma fonte de alimentação que permita no máx. 60 V DC ou 25 V AC em caso de erro. Tem de corresponder a SELV ou PELV.</div>	

A Dimensões em mm
B Calha de fixação em mm
C Posição de montagem
D Montagem/desmontagem
E Bornes de conexão
F Conexão RJ45
G LEDs e portas

Os LEDs acima das portas Ethernet indicam a funcionalidade das duas alimentações de corrente. Ambas as alimentações de corrente são dissociadas através de um diodo.

Nome	LED	Estado	Descrição
UB1 / UB2	Verde	Ligado	Alimentação da corrente OK
		Desligado	Alimentação de corrente UB1 / UB2 não ligada
RJ45	Verde	Pisca	Tráfego de dados
		Desligado	Ligação interrompida <p>Cabo não está conectado</p>
RJ45	Amarelo	Ligado	Taxa de transmissão de: <p>100 Mbit (58170, 58171, 58172) 10/100 Mbit (58173)</p>
		Desligado	Taxa de transmissão de: <p>10 Mbit (58170, 58171, 58172) 1000 Mbit (58173)</p>

Nome	LED	Estado	Descrição
Alarme	Verde	Ligado	UB1 ou UB2 ligada
		Desligado	Alimentação da corrente UB1 / UB2 ligada ou desligada

H Dados técnicos		
Símbolo	Parâmetro	Condições
Ta	Temperatura de serviço	
Tst	Temperatura de armazenamento	
rH	Humidade relativa do ar	sem condensação
Uin	Tensão de alimentação	
DoP	Tipo de proteção	
	Secção de conexão	

Corpo	
Metal	Plástico
58171, 58172, 58173	58170

Encontra indicações acerca do planeamento, informações gerais e de acessórios no manual de instruções e/ou nos dados técnicos:
http://shop.murrelektronik.com

Importante! Ler atentamente antes da utilização.

Guardar para consulta futura.

Símbolos: https://www.iso.org/obp

Instrukcja obsługi	POLSKI (pl)
 <div>Tłumaczenie instrukcji oryginalnej</div>	
！ WSKAZÓWKA	
 <div>Urządzenie zostało skonstruowane i wyprodukowane w celach przemysłowych, do pracy w zakresie wymienionych warunków otoczenia, do zabudowy w szafie sterowniczej oraz do zainstalowania zgodnie z niniejszą instrukcją. <ul style="list-style-type: none">Użytkować produkt wyłącznie w oryginalnym stanie. Podczas instalowania przestrzegać wytycznych EMC. Nie wolno stosować agresywnych mediów. Jeżeli warunki otoczenia nie zostaną dotrzymane, nie można zagwarantować bezpiecznej eksploatacji produktu.</div>	

！ WSKAZÓWKA	
 <div>Stosować tylko taki zasilacz sieciowy, który w razie awarii dopuszcza maks. napięcie 60 V DC lub 25 V AC. Musi odpowiadać napięciu SELV lub PELV.</div>	

A Wymiary w mm
B Szyna montażowa w mm
C Pozycja montażowa
D Montaż/demontaż
E Zaciski przyłączeniowe
F Przyłącze RJ45
G Diody LED i porty

Diody LED powyżej portów Ethernet sygnalizują gotowość do pracy obu układów zasilania prądem. Oba układy zasilania prądem są odizolone od siebie za pomocą diody.

Nazwa	LED	Stan	Opis
UB1 / UB2	Zielona	Wł.	Zasilanie prądem ok
		Wyt.	Zasilanie prądem UB1 / UB2 nie jest podłączone
RJ45	Zielona	Miga	Transfer danych
		Wyt.	Przerwane połączenie <p>Niepodłączony przewód</p>
RJ45	Żółta	Wł.	Szybkość transmisji danych: <p>100 Mbit (58170, 58171, 58172) 10/100 Mbit (58173)</p>
		Wyt.	Szybkość transmisji danych: <p>10 Mbit (58170, 58171, 58172) 1000 Mbit (58173)</p>

Nazwa	LED	Stan	Opis
Alarm	Zielona	Wł.	UB1 lub UB2 wł.
		Wyt.	Zasilanie prądem UB1 / UB2 wł. lub wyt.

H Dane techniczne		
Symbol	Parametr	Warunki
Ta	Temperatura robocza	
Tst	Temperatura przechowywania	
rH	Wilgotność powietrza	bez kondensacji
Uin	Napięcie zasilania	
DoP	Stopień ochrony	
	Przekrój przyłącza	

Obudowa	
Metal	Tworzywo sztuczne
58171, 58172, 58173	58170

Wskazówki dotyczące projektowania, szczegółowych informacji i osprzętu podane są w podręczniku i/lub karcie danych technicznych:

http://shop.murrelektronik.com

Ważne! Przed użyciem uważnie przeczytać.

Przechowywać do późniejszego użytku.

Symbole: https://www.iso.org/obp

Istruzioni per l'uso	ITALIANO (it)
 <div>Traduzione delle istruzioni originali</div>	
！ NOTA	
 <div>L'apparecchio è progettato e costruito per l'impiego industriale, il funzionamento all'interno di condizioni ambientali specifiche, il montaggio in un quadro elettrico e un'installazione conforme alle presenti istruzioni. <ul style="list-style-type: none">Impiegare il prodotto solo se nel suo stato originale. Eseguire l'installazione compatibilmente con la CEM. Non usare fluidi aggressivi. Se le condizioni ambientali non sono rispettate non è più garantito l'esercizio in sicurezza del prodotto.</div>	

！ NOTA	
 <div>Utilizzare solo un alimentatore che in caso di errore consenta max. 60 Vdc ovvero 25 Vac. Esso deve essere conforme a SELV o PELV.</div>	

A Dimensioni in mm
B Guida portante in mm
C Posizione di montaggio
D Montaggio/smontaggio
E Morsetti
F Attacco RJ45
G LED e porte

I LED al di sopra delle porte Ethernet indicano gli stati di funzionamento di entrambe le alimentazioni elettriche. Entrambe le alimentazioni elettriche sono disaccoppiate tramite un diodo.

Nome	LED	Stato	Descrizione
UB1 / UB2	Verde	On	Alimentazione elettrica OK
		Off	Alimentazione elettrica UB1 / UB2 non collegata
RJ45	Verde	Lampeggia	Traffico dati
		Off	Collegamento interrotto <p>Cavo non collegato</p>
RJ45	Giallo	On	Velocità di trasmissione: <p>100 Mbit (58170, 58171, 58172) 10/100 Mbit (58173)</p>
		Off	Velocità di trasmissione: <p>10 Mbit (58170, 58171, 58172) 1000 Mbit (58173)</p>

Nome	LED	Stato	Descrizione
Allarme	Verde	On	UB1 o UB2 On
		Off	Alimentazione elettrica UB1 / UB2 On opp. Off

H Dati tecnici		
Simbolo	Parametro	Condizioni
Ta	Temperatura d'esercizio	
Tst	Temperatura di stoccaggio	
rH	Umidità relativa dell'aria	non condensante
Uin	Tensione di alimentazione	
DoP	Grado di protezione	
	Sezione di collegamento	

Alloggiamento	
Metallo	Plastica
58171, 58172, 58173	58170

Altre note sulla progettazione, informazioni di base e indicazioni relative agli accessori sono riportate nel manuale e/o nella scheda tecnica:

http://shop.murrelektronik.com

Importante! Leggere attentamente prima dell'utilizzo.

Conservare per consultazioni successive.

Simboli: https://www.iso.org/obp