

Raychem endagreining  
**Tegund AB/G-2**  
fyrir  
150-240mm<sup>2</sup> AXAL-TT PRO streng.

### Mynd 1.

Fjarlægjið kapalkápuuna í þeirri lengd sem aðstæður krefjast.

Aðgreinið straumleiðara frá skermþráðum.

Beygið skermþræði hornrétt út frá kapalkápu.



### Mynd 2.

Skerið einangrun af skermþráðum á um 70mm kafla frá kapalkápuenda.

Opnið einungis inn á skermþræðina.

Skermþræðirnir særast auðveldlega.



### Mynd 3.

Klippið koparvírinn í 3 jafna hluta.

Vefjið þéttingsfast í spíral, beygið endann niður í lokin og klippið.

Gætið þess að snúa koparvírnum langs eftir spíralnum, eins og sýnt er á myndinni.



### Mynd 4.

Vefjið einu rauðu mastiki frá þeim stað sem greinihólkurinn nær til.

Ekki teygja á mastikinu.

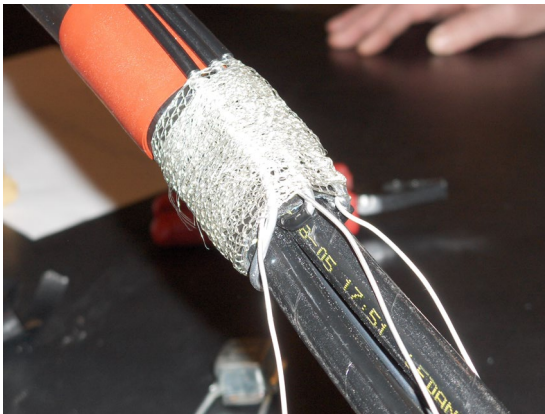
Leggið skermþræði aftur og festið með einangrunarbandi.

Látið koparvíra snúa fram eftir straumleiðurum.



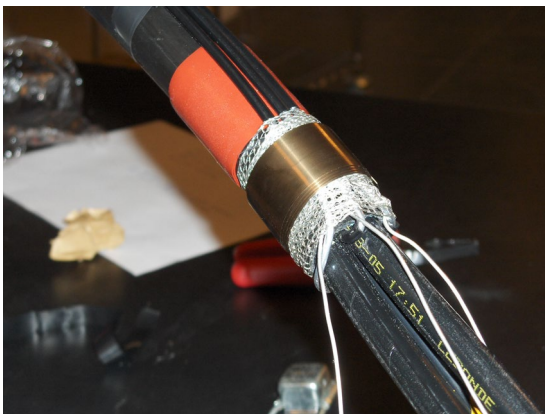
### Mynd 5.

Vefjið fortinaðri kopargrisjunni 5-6 hringi utan um skermþræðina.



### Mynd 6.

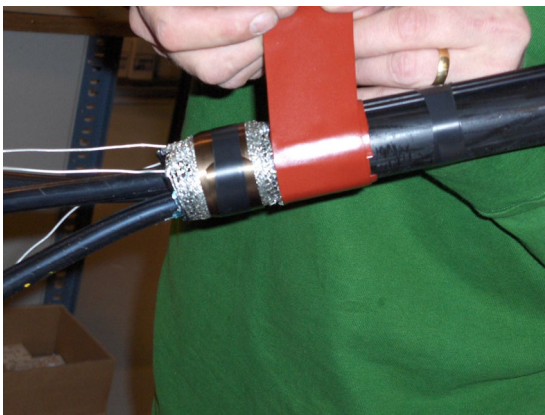
Vefjið jarðfjöður um miðja kopargrisjuna og festið endann niður með einangrunarbandi.



### Mynd 7.

Vefjið síðara rauða mastikinu yfir einangrun skermþræðanna.

Ekki teygja á mastikinu.



### Mynd 8.

Rennið greinihólkinum upp á straumleiðarana og látið viðeignandi koparvír fylgja stramleiðaranum í gegn.

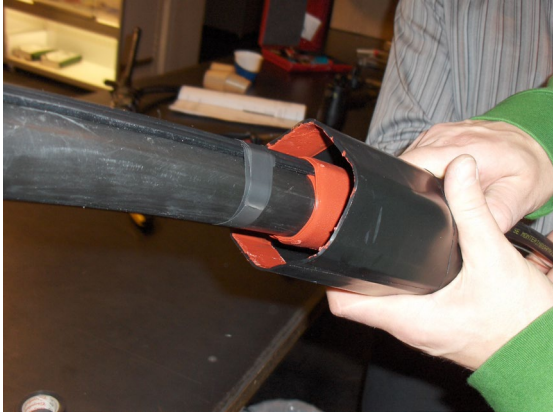




### Mynd 9.

Þrýstið greinihólkinum vel uppá strengendann.

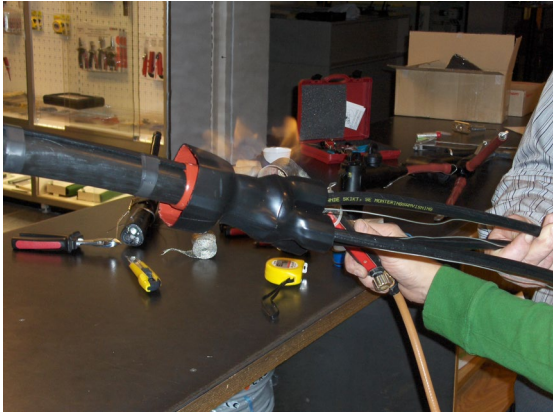
Sjáið til þess að greinihólkurinn nái yfir rauða mastikið.



### Mynd 10.

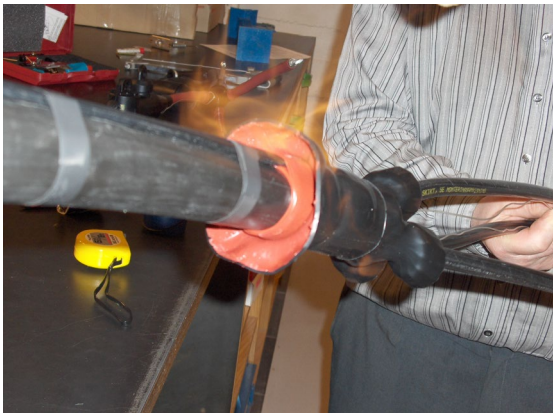
Byrjið að hita greinihólkin frá miðju hans.

Færið hitun til hliðanna til skiptis svo efnið verði ekki fyrir yfirborðsbruna.



### Mynd 11.

Rauða mastikið hitnar undan greinihólkinum og fyllir á milli skermþráðanna. Vatnsvörn er einnig að finna innan í greinihólkinum.



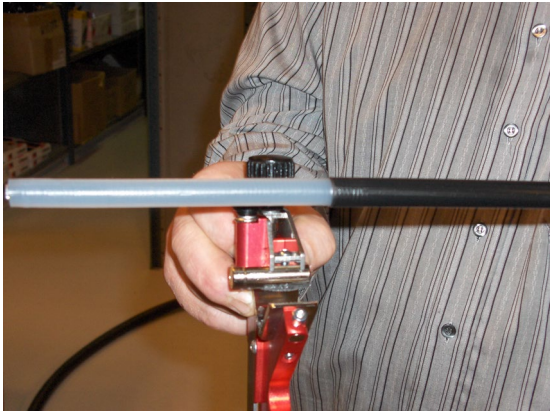
### Mynd 12.

Færið logann hratt yfir greinihólkin þar til hann er fullherptur. Full herping er augljós þegar útlínur innihaldsins verða skýrar.



### **Mynd 13.**

Heflið hálfleiðandi lagið og pexið af fyrir streng-skóinn (-klemmuna) samkv. leiðbeiningum endabúnaðar.

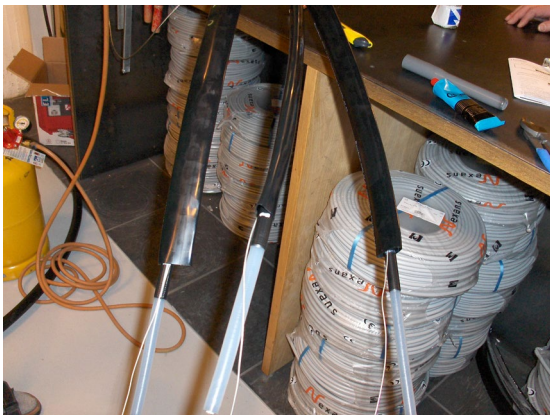


### **Mynd 14.**

Klippið leiðandi slönguna í þrjá jafna hluta.

Rennið upp á hvern straumleiðarna með koparvírnum innan í líka.

Látið leiðandi slöngurnar ná yfir enda greinihólksins.



### **Mynd 15.**

Hitið leiðandi slöngurnar út frá miðju þeirra til að varna myndun lofts inni í slöngunum.

Togið örlítið í koparvírinn við herpingu til að koma í veg fyrir hlykki og ljóta herpingu.



**Frágangi endagreiningar er lokið og við taka leiðbeiningar endabúnaðar.**